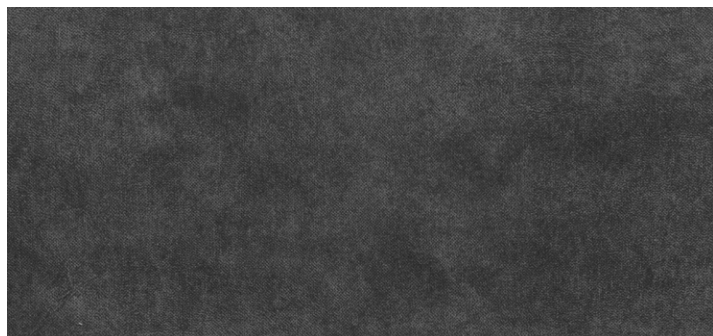


Stil.
LEBEN.



AMOUR

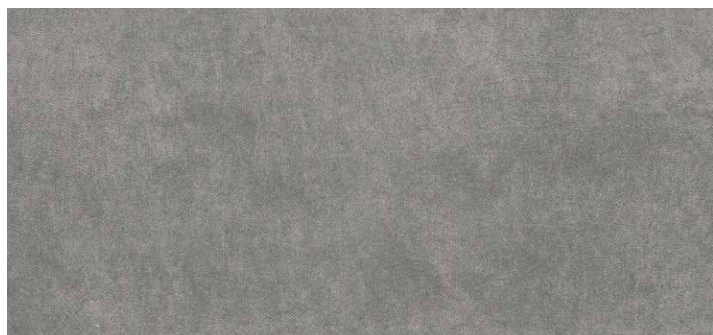
Zusammensetzung: 100 % Polyester
Scheuertouren: 100.000



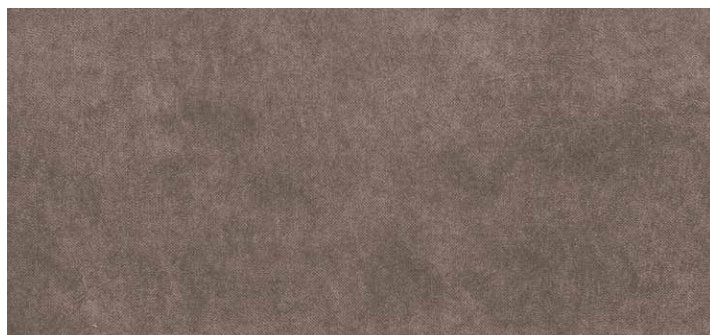
Amour 5501 anthrazit



Amour 5502 mittelgrau



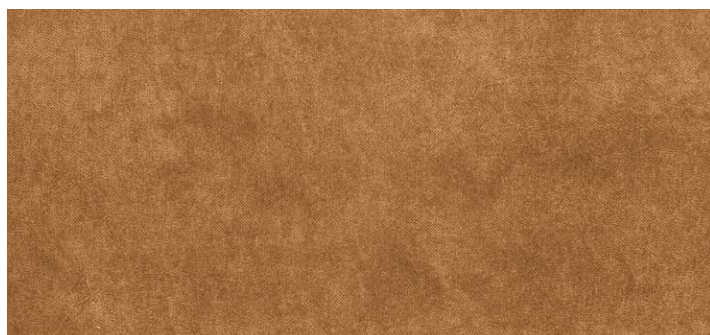
Amour 5503 hellgrau



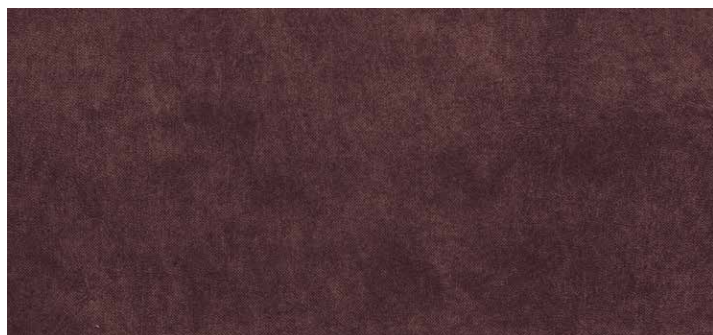
Amour 5506 hellbraun



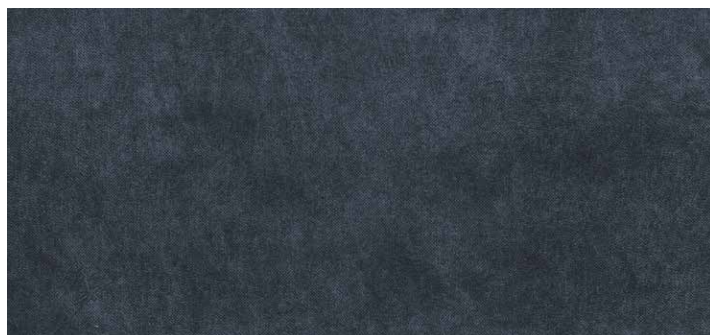
Amour 5507 dunkelbraun



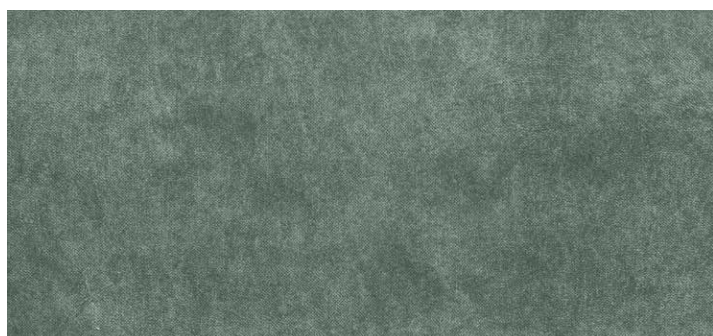
Amour 5508 senf



Amour 5509 brombeer



Amour 5511 dunkelblau



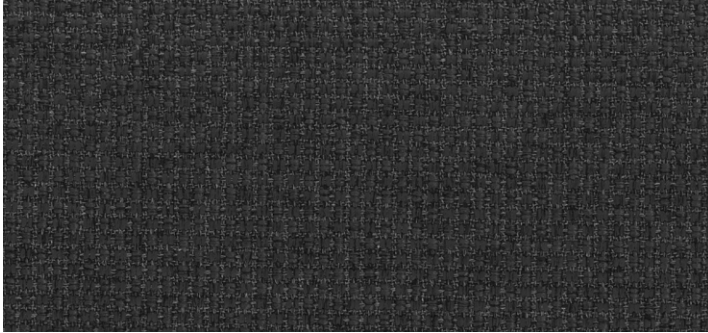
Amour 5513 mint



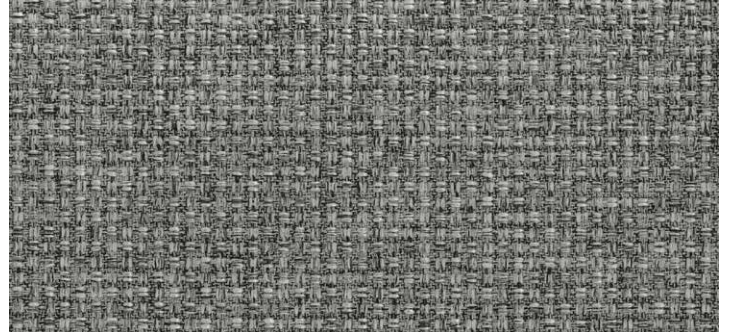
Amour 5514 khaki

FORZA

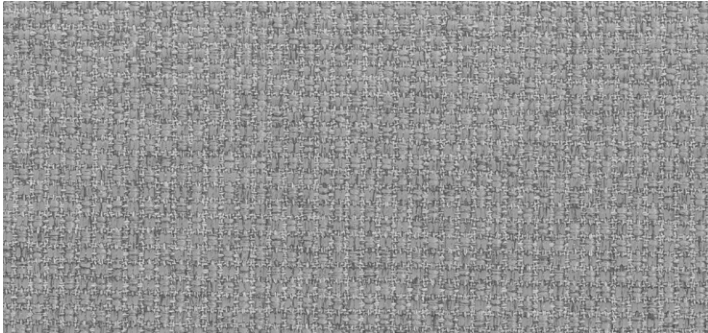
Zusammensetzung: 100 % Polyester
Scheuertouren: 100.000



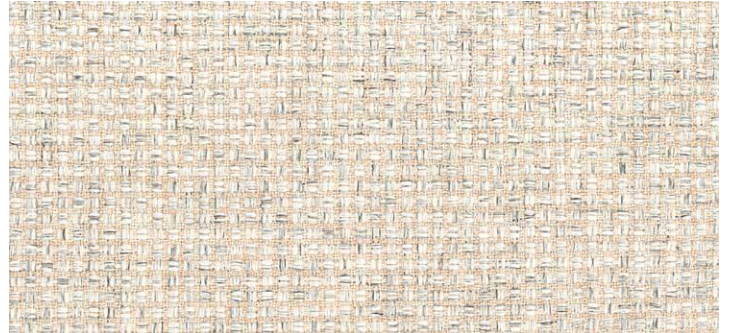
Forza 5501 anthrazit



forza 5502 mittelgrau



Forza 5503 hellgrau



Forza 5504 hellbraun



Forza 5507 dunkelbraun



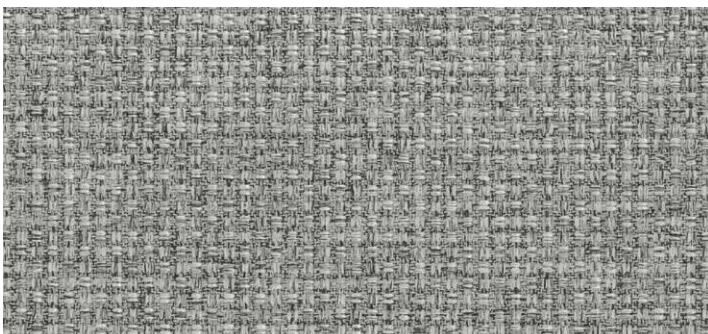
Forza 5508 senf



Forza 5509 brombeer



Forza 5511 dunkelblau



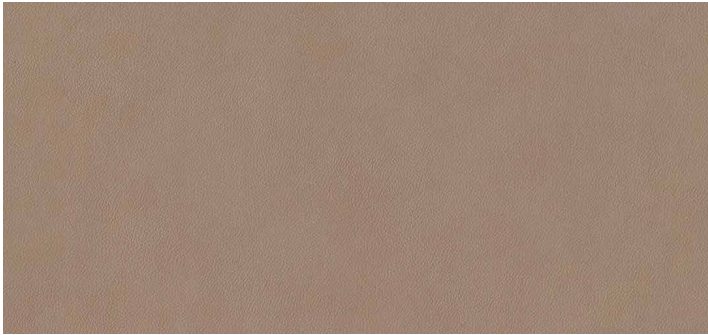
Forza 5510 mint



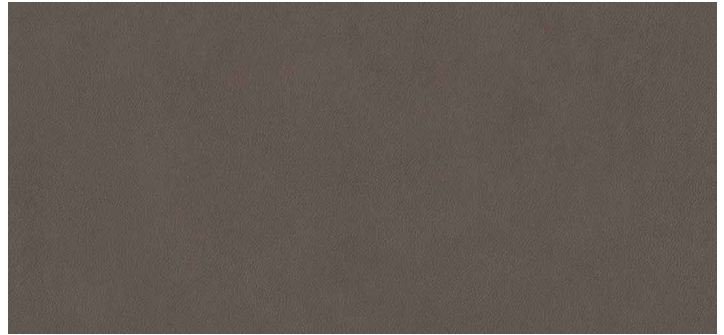
Forza 5514 khaki

GAVIN

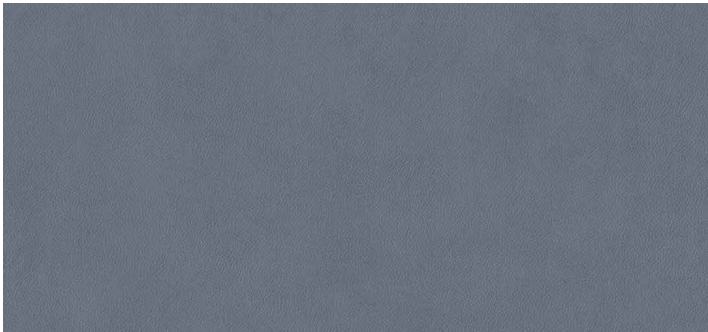
Zusammensetzung: 100 % Polyester
Scheuertouren: 100.000



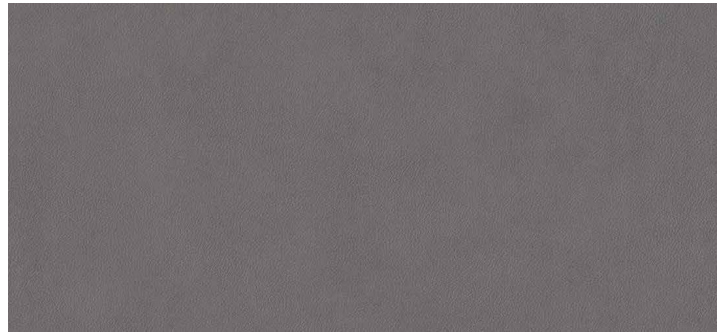
Gavin 03 beige



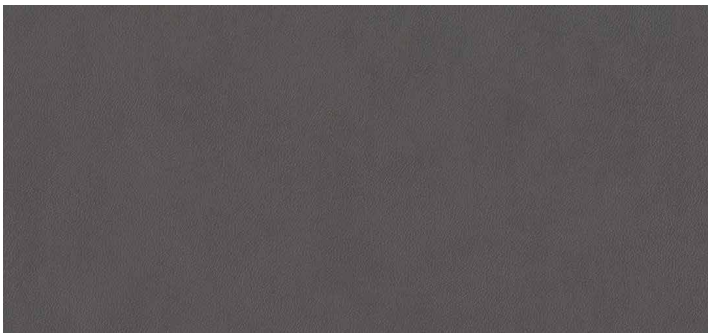
Gavin 04 hellbraun



Gavin 07 hellblau



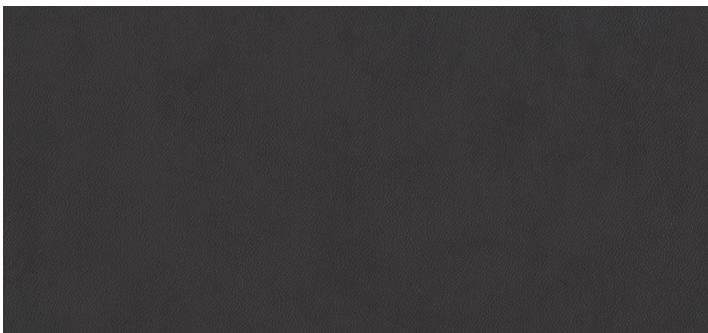
Gavin 10 hellgrau



Gavin 11 dunkelgrau



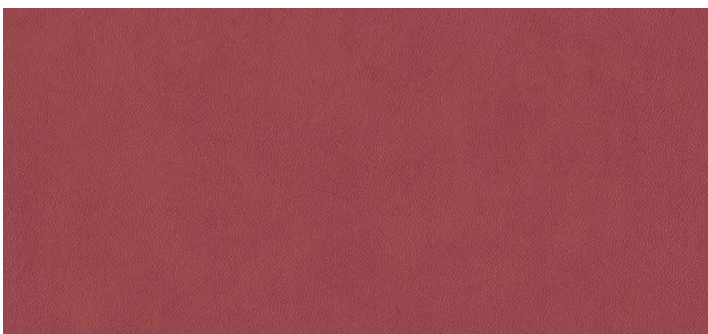
Gavin 22 cognac



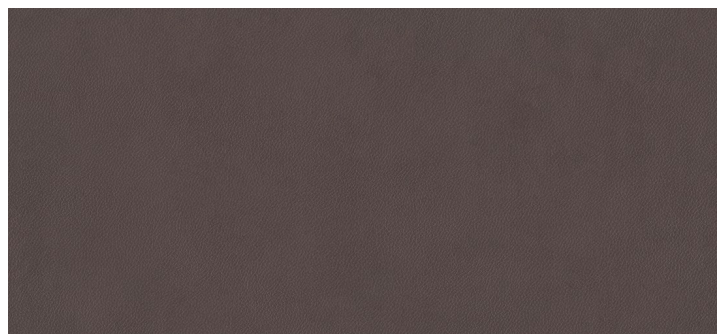
Gavin 29 schwarz



Gavin 201 olive



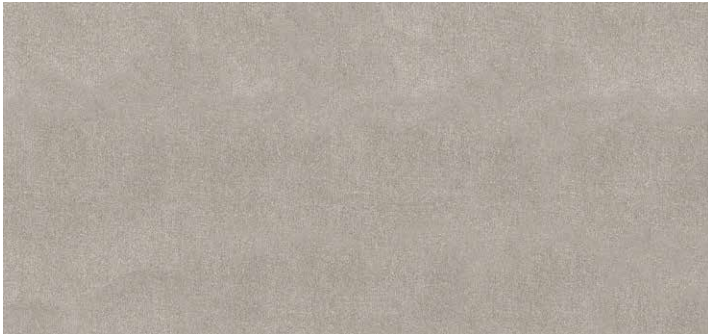
Gavin 202 rot



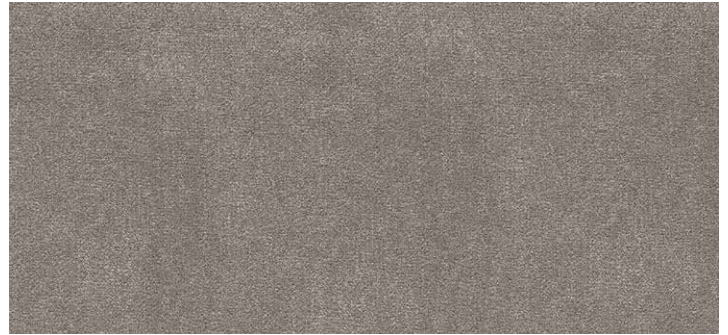
Gavin 203 dunkelbraun

MERCURY

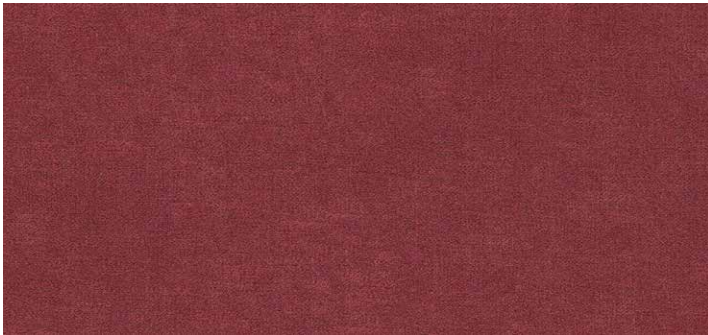
Zusammensetzung: 100 % Polyester
Scheuertouren: 40.000



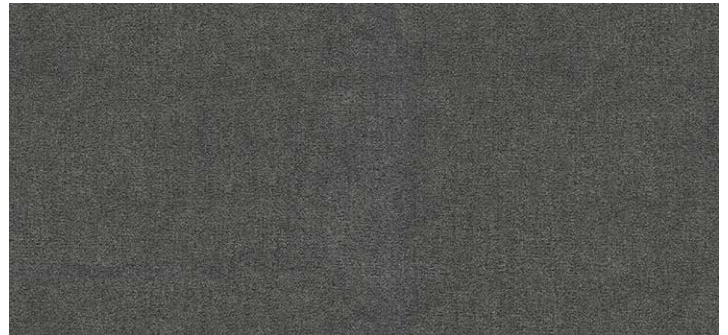
Mercury 103 sand



Mercury 105 braun



Mercury 114 rot



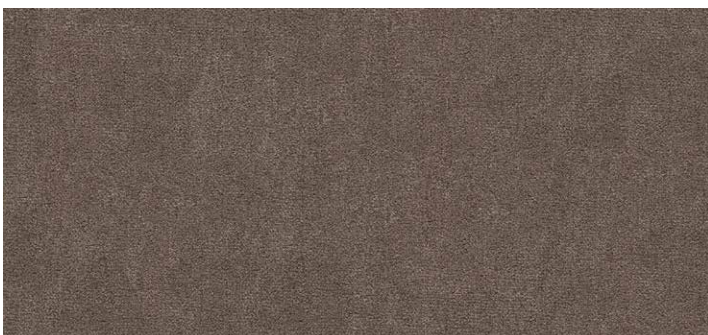
Mercury 115 dunkelbraun



Mercury 116 anthrazit



Mercury 118 grau



Mercury 120 mittelbraun



Mercury 121 blaugrau



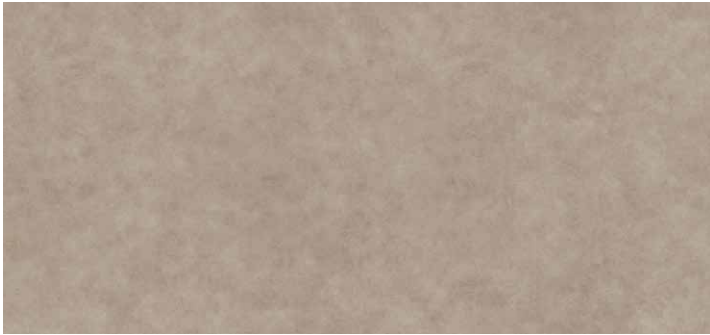
Mercury 133 blau



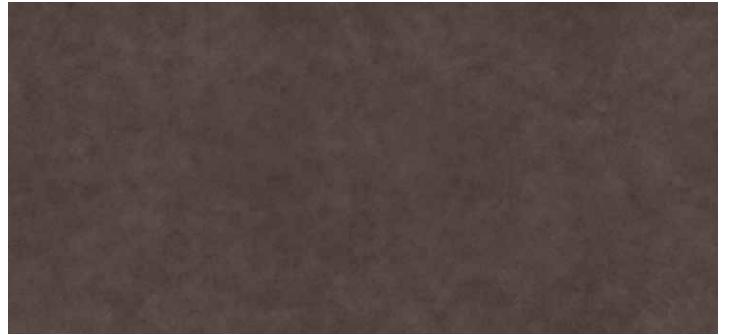
Mercury 201 senf

MACY

Zusammensetzung: 100 % Polyester
Scheuertouren: 40.000



Macy 01 nature



Macy 08 brown



Macy 1670 rosewood



Macy 210 espresso



Macy 31 marsala



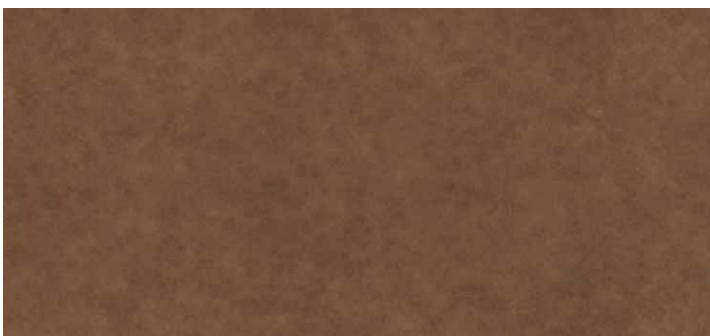
Macy 46 anthracite



Macy 45 grey



Macy 757 khaki



Macy 604 cognac



Macy 751 olive

RODEO

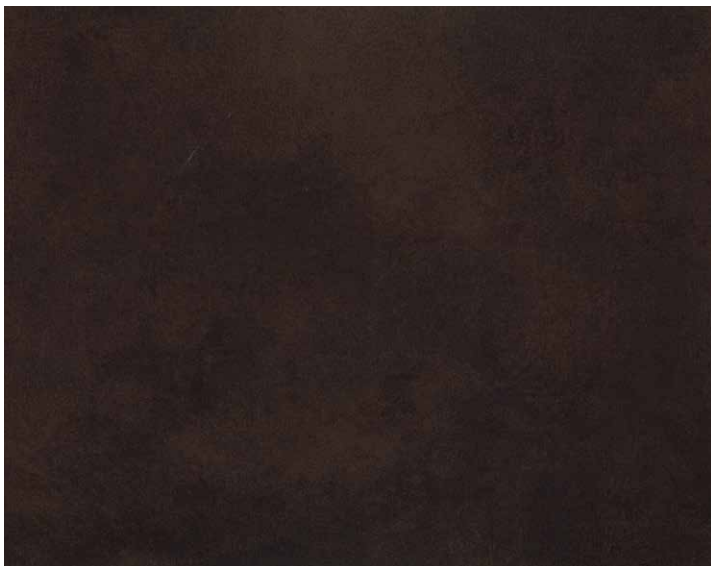
Zusammensetzung: 100 % Polyester
Scheuertouren: 50.000



Rodeo 1 mittelbraun



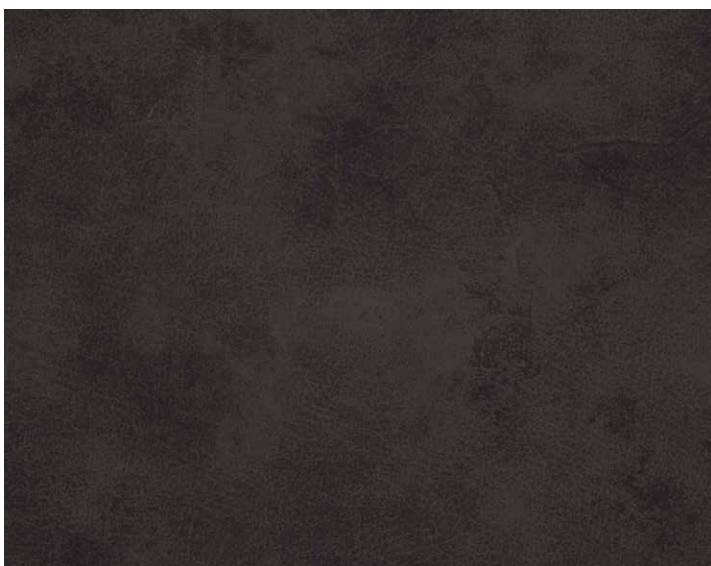
Rodeo 5 graugrün



Rodeo 6 dunkelbraun



Rodeo 7 hellbraun



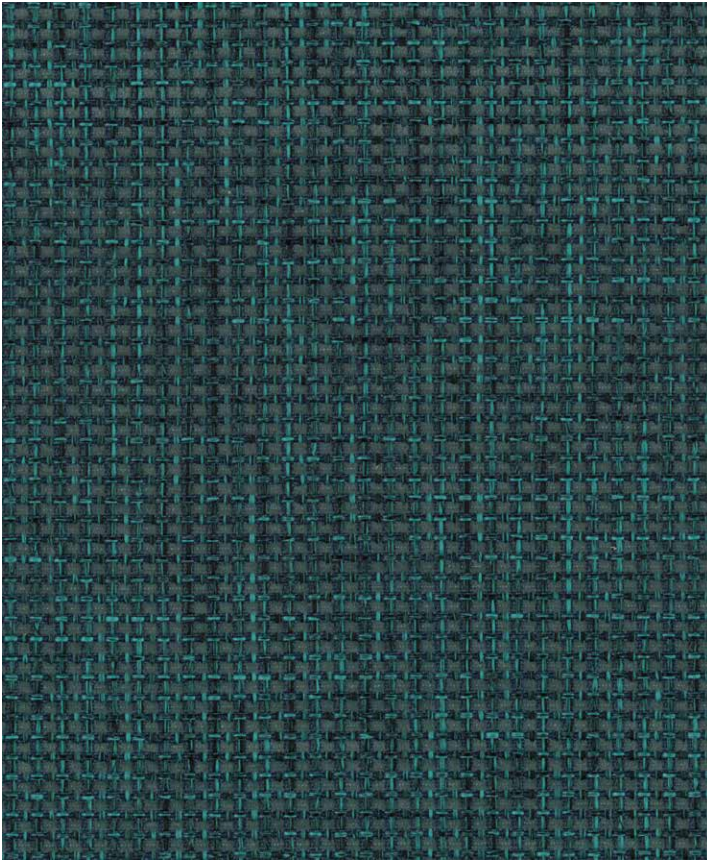
Rodeo 9 anthrazit



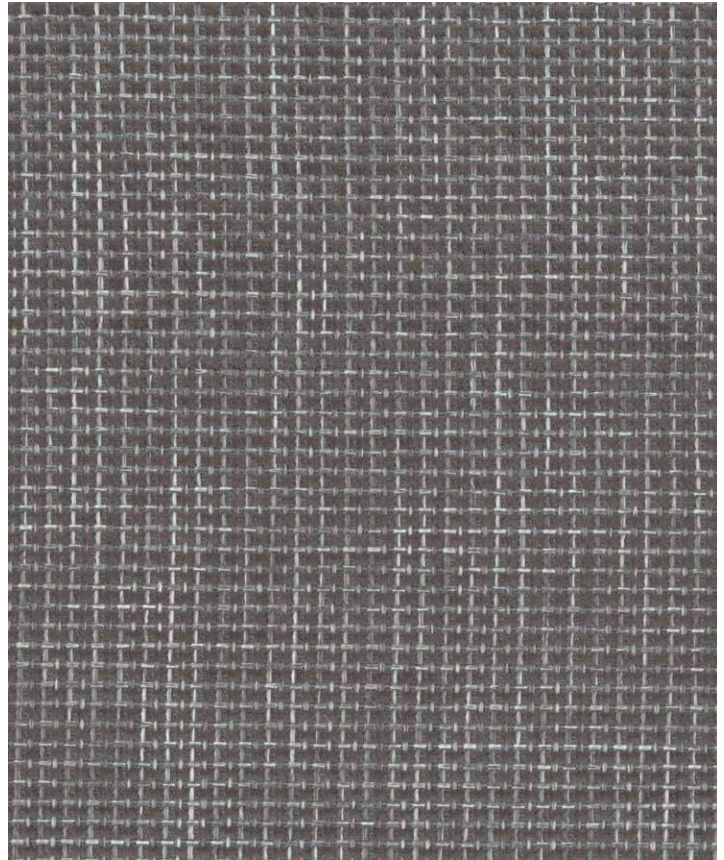
Rodeo 11 rostbraun

MONDO

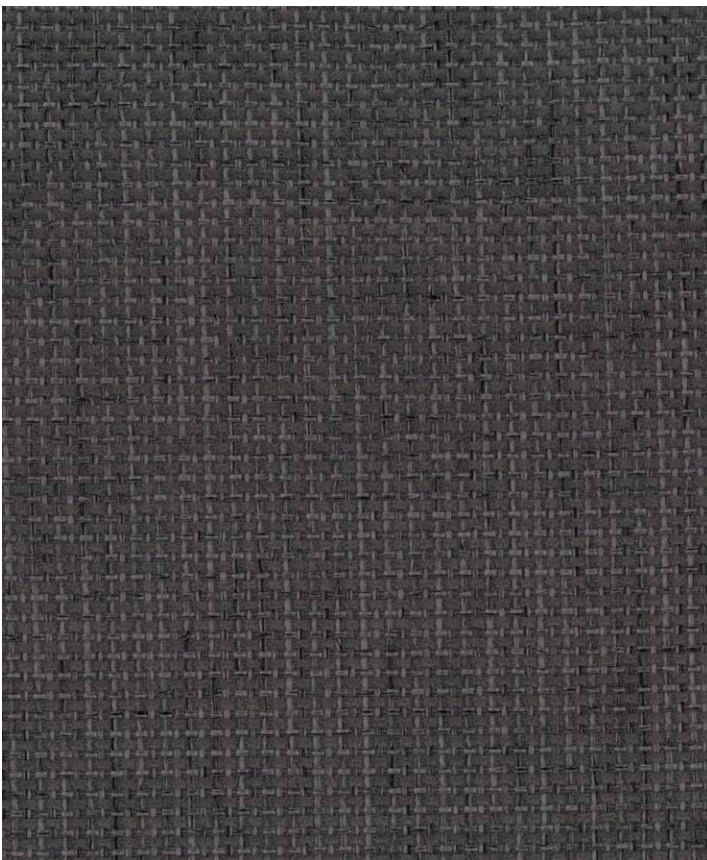
Zusammensetzung: 100 % Polyester
Scheuertouren: 35.000



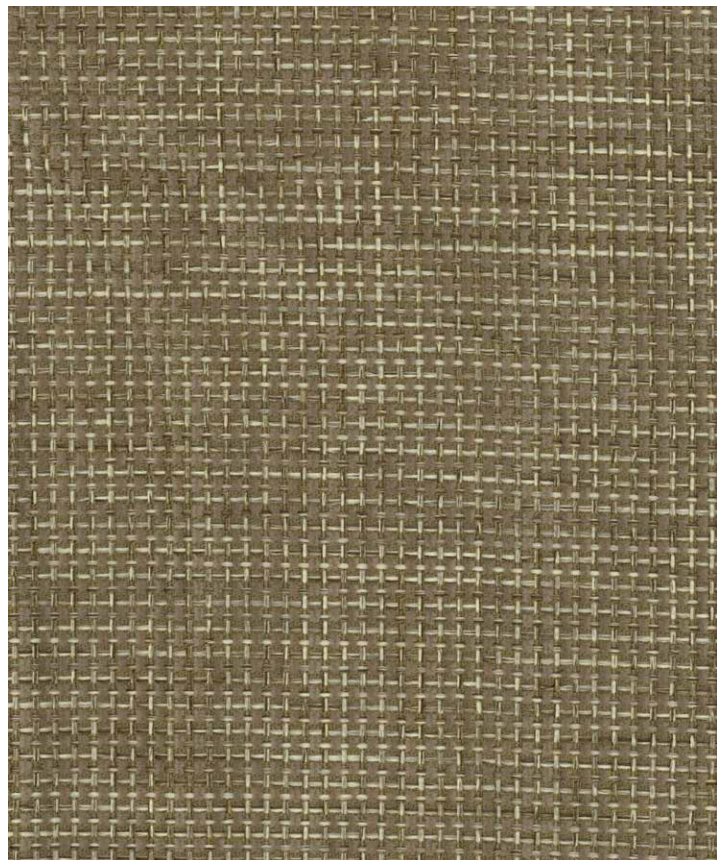
Mondo 15 türkis



Mondo 20 dunkelgrau



Mondo 21 anthrazit



Mondo 6 beige

BÜFFEL

Zusammensetzung: 100 % Polyester
Scheuertouren: 25.000



Büffel 1 dunkelbraun



Büffel 3 beige



Büffel 4 hellbraun



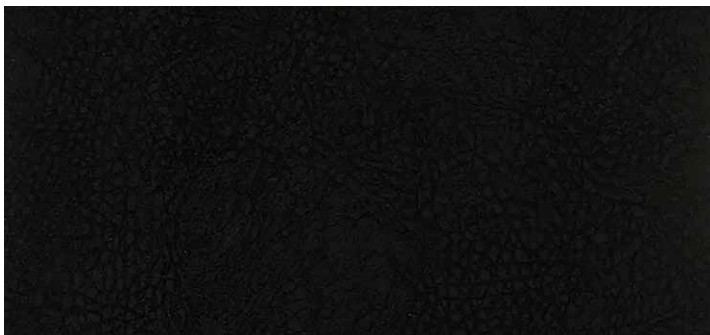
Büffel 7 mittelbraun



Büffel 8 weinrot



Büffel 9 dunkelgrau



Büffel 11 schwarz



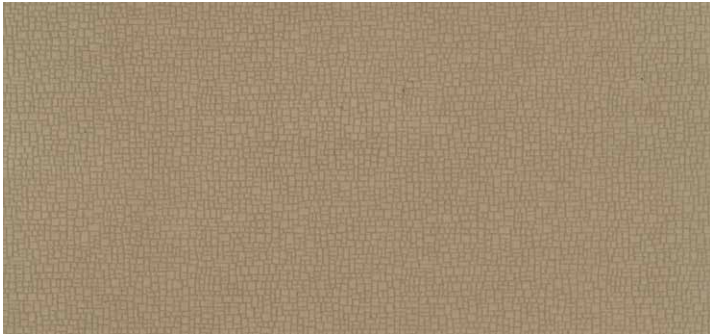
Büffel 23 türkis



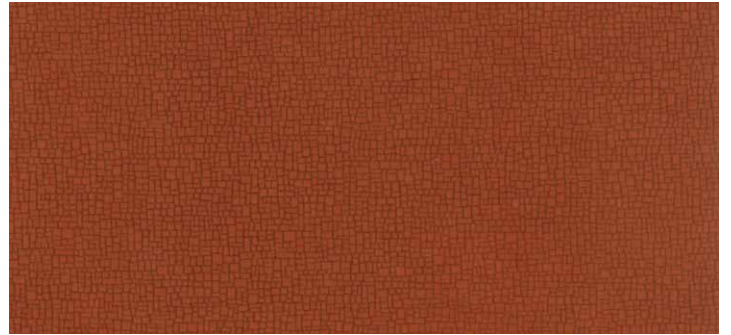
Büffel 29 dunkelblau

SANSIBAR

Zusammensetzung: 70 % Polyester, 15 % Polyamid, 15 % Polyacryl
Scheuertouren: 100.000



Sansibar 1 beige



Sansibar 3 orange



Sansibar 5 hellgrau



Sansibar 8 hellbraun



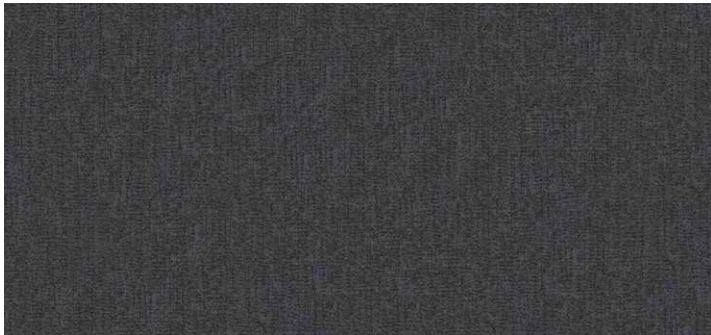
Sansibar 9 grün



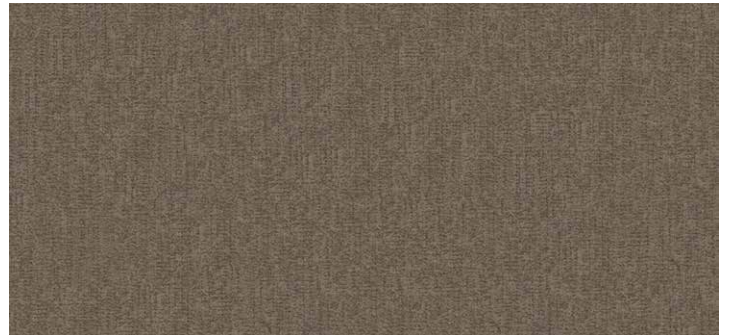
Sansibar 19 apfelgrün

CARA

Zusammensetzung: 100 % Polyester
Scheuertouren: 70.000



Cara 5601 anthrazit



Cara 5604 dunkelbraun



Cara 5605 hellbraun



Cara 5607 mittelgrau



Cara 5608 beige



Cara 5610 hellgrau



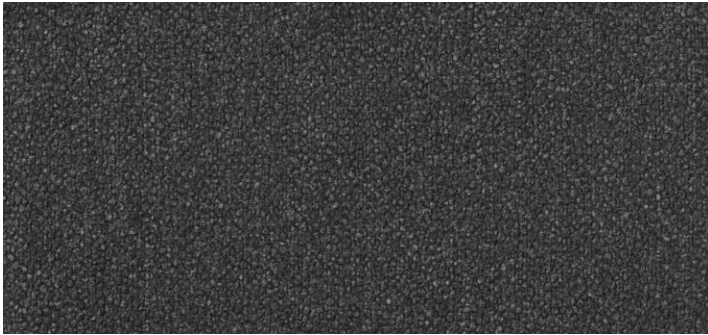
Cara 5612 dunkelblau



Cara 5614 grün

SIGMA

Zusammensetzung: 100 % Polyester
Scheuertouren: 80.000



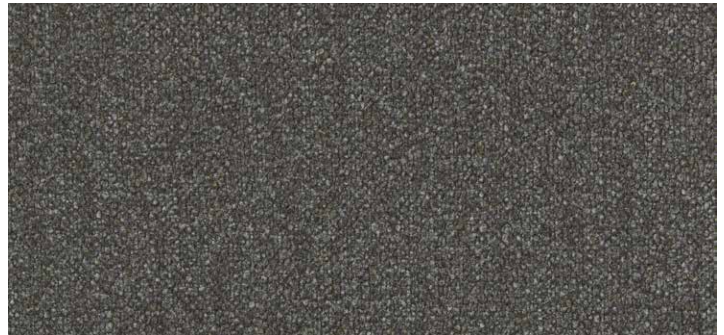
Sigma 05 antharzit



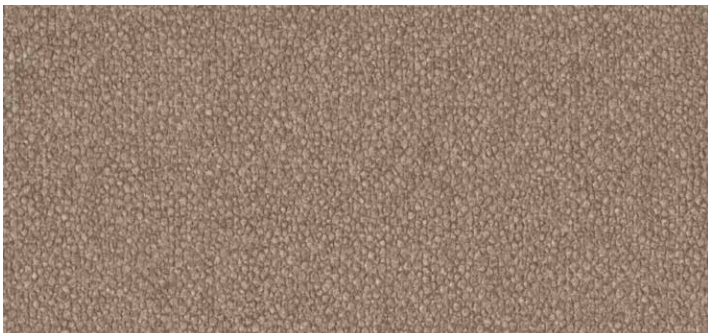
Sigma 08 beige



Sigma 01 blau



Sigma 23 grau



Sigma 10 hellbraun



Sigma 16 khaki



Sigma 22 mittelbraun



Sigma 17 moosgrün



Sigma 15 olive



Sigma 12 rost

WIZARD

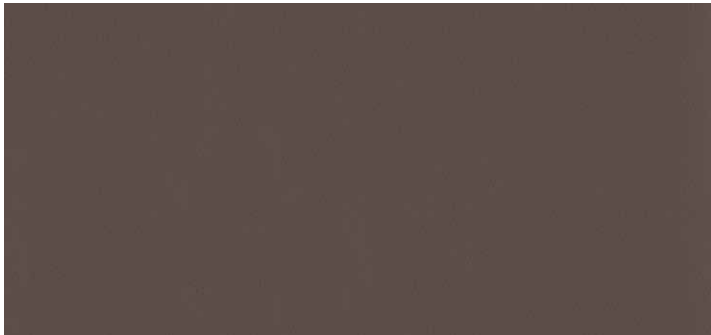
Zusammensetzung: 100 % Polyester
Scheuertouren: 155.000



Wizard 13 beige



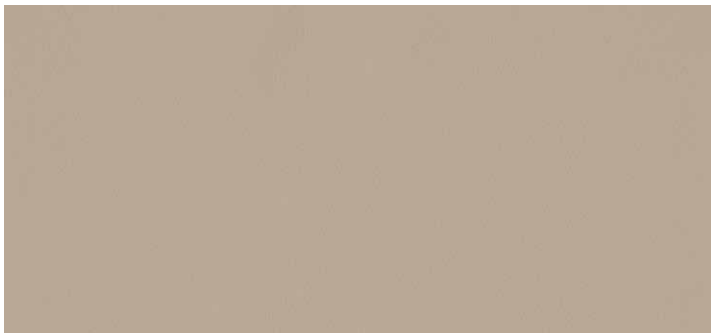
Wizard 14 beton



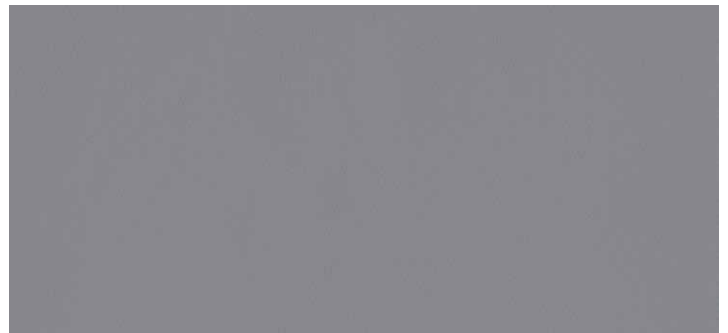
Wizard 04 dunkelbraun



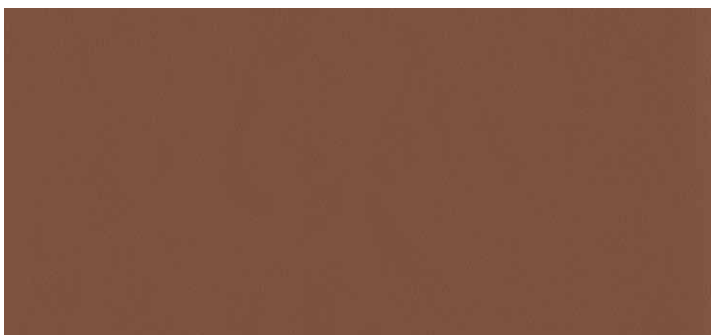
Wizard 216 dunkelbraun



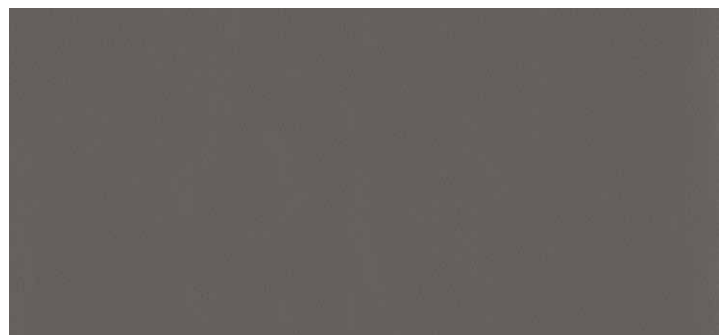
Wizard 15 hellbraun



Wizard 01 hellgrau



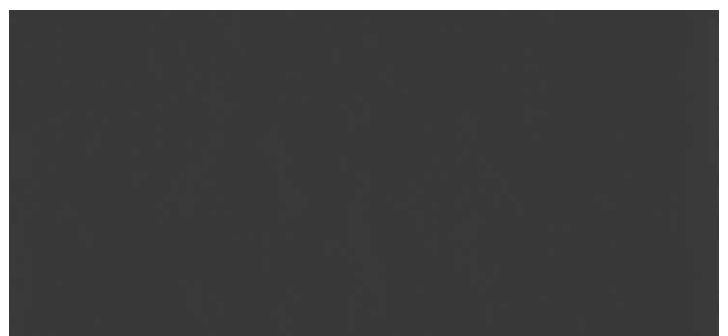
Wizard 25 mittelbraun



Wizard 07 mittelgrau



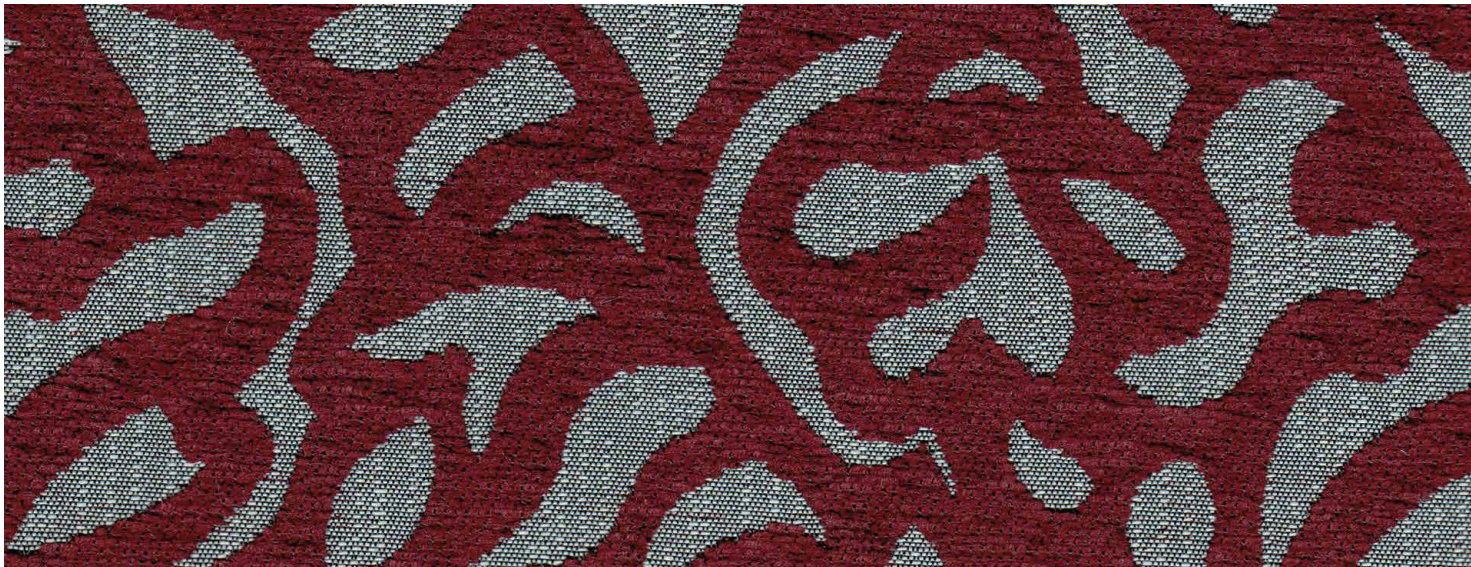
Wizard 201 olive



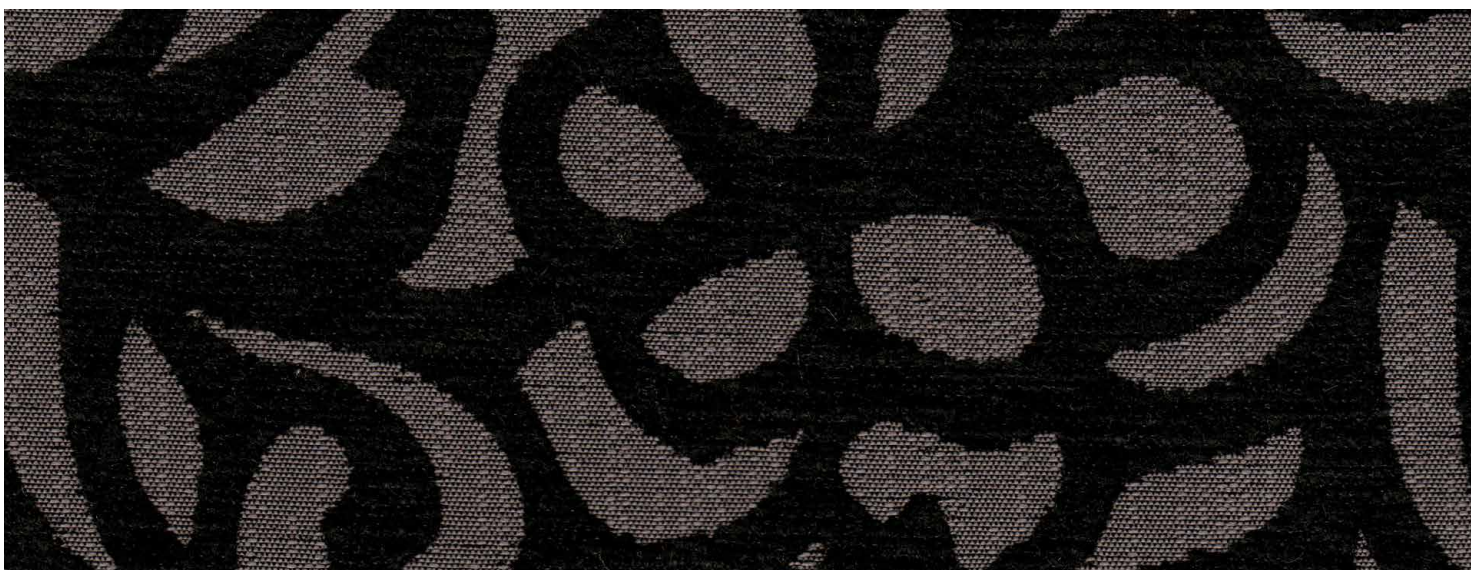
Wizard 29 schwarz

REALITY

Zusammensetzung: 64 % Polyester, 36 % Chenille
Scheuertouren: 23.000



Reality 07 weinrot



Reality 02 schwarz



Reality 08 beige

PFLEGEHINWEISE

Damit ihr Polstermöbel auch in einigen Jahren noch wie neu aussieht, ist die richtige Pflege des Bezugsstoffes sehr wichtig. Nachstehend haben wir für Sie die Pflegehinweise für alle unsere Bezugsstoffe angeführt.

ALLGEMEINE PFLEGETIPPS

„So tragen Sie zum Erhalt der ursprünglichen Schönheit des Bezugsstoffes bei“:

- Die richtige Oberflächenbehandlung: Erst reinigen, dann pflegen!
- Testen Sie neue Pflegeprodukte immer zuerst an einer kleinen, verdeckten Stelle.
- Ihr Polstermöbel sollte keiner direkten Sonneneinstrahlung ausgesetzt sein, da ansonsten ein gewisses Maß an ausbleichen bzw. Veränderung der Farbe nicht auszuschließen ist.
- Ein gewisser Abrieb durch Beanspruchung ist eine normale Nutzungserscheinung des Materials - daher vermeiden Sie möglichst den Kontakt mit rauer Kleidung oder rauen Materialien.
- Stellen Sie ihr Polstermöbel nicht direkt an Heizkörper.
- Bei hellen Polstermöbeln ist darauf zu achten, dass nicht farbechte Textilien (z.B. dunkler Jeansstoff) Verfärbungen auf dem Stoff hinterlassen können.
- Flüssigkeiten unbedingt sofort mit einem saugfähigen Tuch (wir empfehlen Baumwoll- oder Papiertücher) aufwischen.
- Flecken unbedingt mit einem nassen (keinesfalls tropfnass) Baumwollappen kreisförmig (von außen nach innen) wegwischen. Nasse Stellen keinesfalls aufbürsten und nicht darauf setzen.
- Besonders hartnäckige Flecken können mit destilliertem Wasser und Neutralwaschmittel (5 %) behandelt werden.

Weitere Informationen finden Sie auf www.2-clean.de

SPEZIALPFLEGEHINWEISE

zu den Stoffen Mondo (Active Line):

Saugen Sie Polstermöbel in regelmäßigen Abständen mit einer glatten Polsterdüse ab, um Schmutzansammlungen (z.B. Hausstaub) zu vermeiden.

Flecken nicht eintrocknen lassen sondern sofort und vor allem richtig behandeln:

- Immer von außen nach innen arbeiten
- Flüssigkeiten mit einem saugfähigen Tuch (wir empfehlen Baumwoll- oder Papiertücher) auf tupfen und anschließend trocken nachreiben.
- Feste oder weiche Überreste müssen unbedingt erst mit einem stumpfen Gegenstand (unsere Empfehlung: ein Löffel) sehr vorsichtig vom Stoff entfernt werden. Verbleibende Flecken mit einem (mit destilliertem Wasser) angefeuchteten Tuch sorgfältig abtupfen.
- Eintrocknete Flecken erst vorsichtig ausbürsten (Achtung: nicht kratzen) und danach verbleibende Flecken mit einem (mit destilliertem Wasser) angefeuchteten Tuch sorgfältig abtupfen.
- Falls notwendig kann bei dieser Fleckenart auch mit einem geringen Teil Neutralseife oder dem Active Line Fleckentferner nachgeholfen werden.

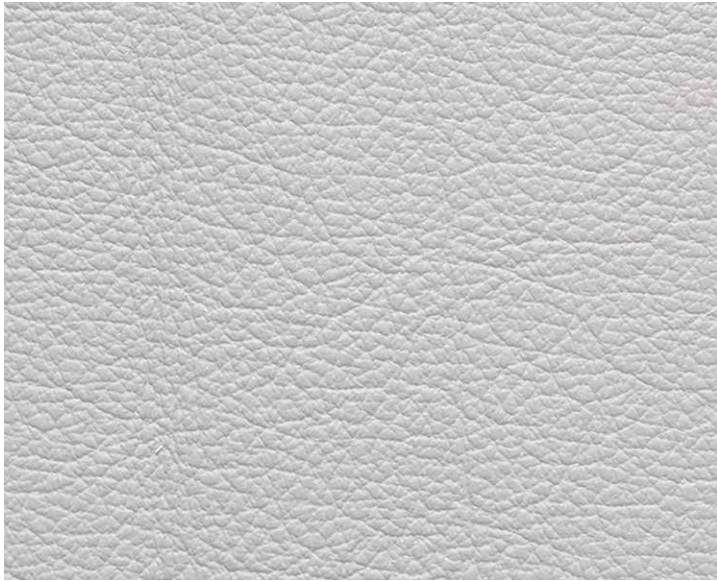
Für weitere Informationen nutzen Sie die folgenden Links: www.thermo-active.de & www.activeline.stoffpflege.de

Wir übernehmen keine Gewährleistung auf Schäden, die durch unsachgemäßen Gebrauch, unsachgemäße Reinigung und/oder nachträgliche Imprägnierung, sowie durch den Gebrauch von falschen/unsachgemäßen oder aggressiven Reinigungsmitteln entstanden sind.

Bei besonders schwierigen Flecken oder Beschädigungen wenden Sie sich bitte an einen Fachmann. (www.polsterservice.de)

ECHTLEDER

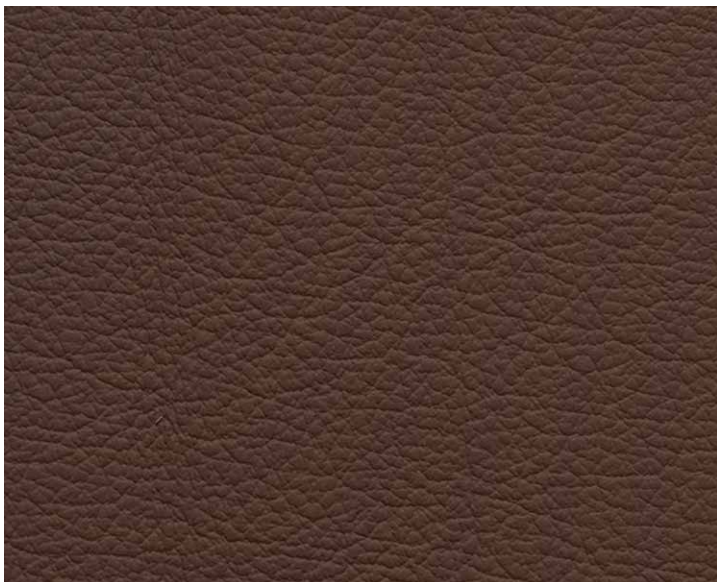
Pureleather Line



Echtleder Ocean 401 bianco



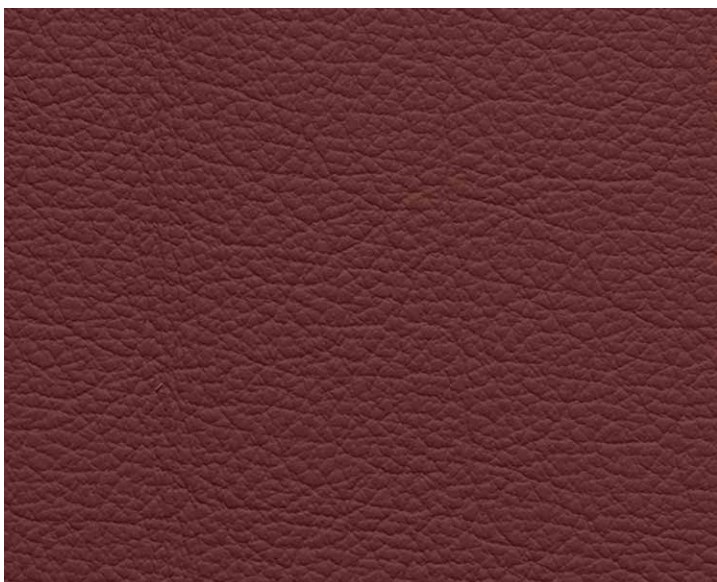
Echtleder Ocean 403 panna



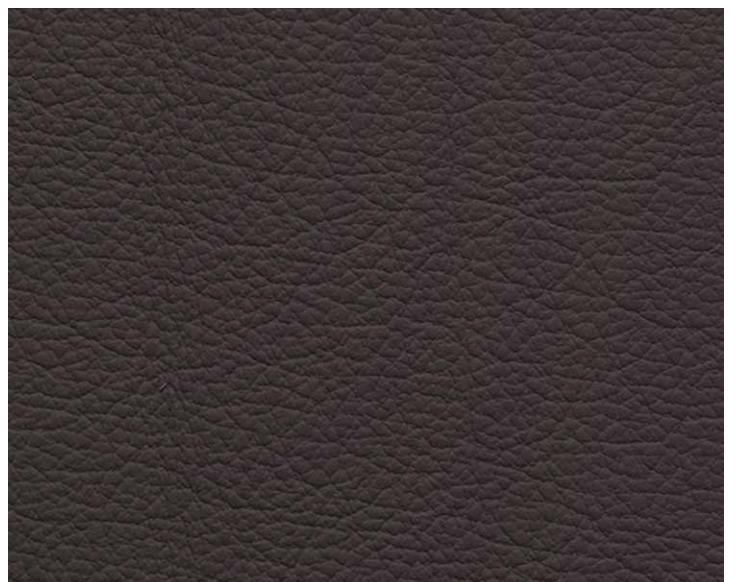
Echtleder Ocean 407 fango



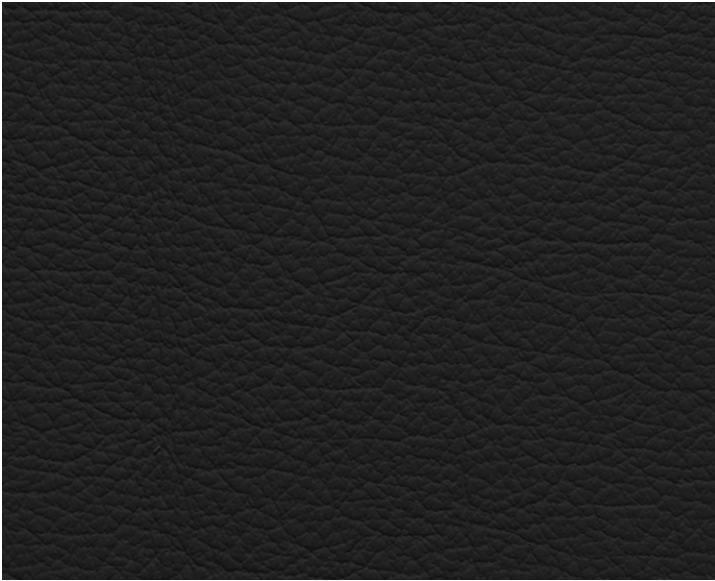
Echtleder Ocean 408 fumo



Echtleder Ocean 416 bordeaux



Echtleder Ocean 420 testa di moro



Echtleder Ocean 423 nero



Echtleder Ocean 424 grey



Echtleder Ocean 500 espresso



Echtleder Ocean 501 argent

SPEZIALPFLEGEHINWEISE ZU ECHTLEDER

Stauben Sie Polstermöbel mit einem weichen Tuch (Achtung: kein Mikrofasertuch verwenden) ab, um Schmutzansammlungen (z.B. Hausstaub) zu vermeiden. Danach das Leder mit einem Pflegemittel behandeln. Verwenden Sie niemals Fleckentferner, Lösungsmittel aller Art, Terpentin, Schuhcreme oder andere ungeeignete Mittel.

Flecken nicht eintrocknen lassen, sondern umgehend und vor allem richtig behandeln:

- Echtleder darf niemals zu nass gereinigt werden.
- erschüttete, ausgelaufene Flüssigkeiten mit einem Küchentuch aufsaugen / sanft abtupfen.
- Bei Bedarf können Flecken ganz vorsichtig mit reinem destilliertem Wasser ausgewaschen werden.
- Faltenbildungen sind bei Lederpolsterungen produktspezifisch und stellen keinen Reklamationsgrund dar.

Für weitere Informationen nutzen Sie den folgenden Link: www.lederpflege.de